

TMS[®]

FORMWORK & SCAFFOLDING SYSTEMS



DEPENDABLE,
VERSATILE,
FAST AND ECONOMICAL

since
1973

PRODUCT LINE · 10

SIMPEX® WALL & COLUMN FORMWORK



SIMPLE AND FLEXIBLE FORMING APPLICATIONS WITH SIMPEX®

TMS SIMPEX is a perfect choice for walls and columns at any height and even with complicated floor plans. Residential Buildings from Condominiums to High Rises, Industrial Construction either Waste Water Treatment or Power Plants can easily be formed by SIMPEX. System can climb with TMS climbing brackets and shaft platforms.

SIMPEX is also applicable to CLIMBEX® hydraulic climbing system. What makes SIMPEX so popular is its design features;

- Very few items to worry about,
- Ease of erection, adaptability and alignment,
- Variety in panel sizes, possibility in gang forming,
- Flexibility in tie and timber beam spacing allows for higher design loads,
- Even slight curvatures are possible with it.



SIMPEX® PERDE VE KOLON KALIPLARI

SIMPEX® İLE HIZLI VE ÇOK YÖNLÜ KALIPLAMA KOLAYLIĞI TMS SIMPEX Perde ve Kolon Kalıplarının farklı yükseklik ve kesitlere kolay adapte edilebilir olması, vinç ile kullanılan sistemler arasında ayrıcalıklı bir konuma sahip olmasını sağlamıştır. Sistemi oluşturan düşey KAUFMANN HT 20 Plus Ahşap Kirişlerin ve YK çelik kuşaklarının ara mesafeleri değiştirilerek yüksek beton basınçlarına ve beton döküm hızlarına göre sistemi dizayn etmek mümkündür. Villalar, Konut Projeleri, Yüksek Yapılar, Endüstriyel İnşaatlar, Yol Projeleri, Artma Tesisleri, Enerji Projeleri gibi birbirinden çok farklı karakterdeki yapı ve inşaatlar SIMPEX sisteminin esnekliği sayesinde kolayca kalıplanabilir. Sistem TMS TRK tırmanma iskeleleri ve şaft platformları ile tırmandırılabilirliği gibi TMS CLIMBEX® hidrolik tırmanır sisteme de adapte edilebilmektedir. SIMPEX sisteminin getireceği kolaylıklar;

- Az parçayla çok iş,
- Ön montaj, kurum ve şakule alma kolaylığı,
- Farklı panellerin bir araya getirilerek daha büyük panoların deplase edilebilmesi,
- Kamalarla sabitlenen panoların arasından beton sızmasının önlenmesi,
- Ahşap kiriş, çelik kuşak ve saplama mesafeleri değiştirilerek istenen dayanımların elde edilebilmesi.
- Eğri yüzü perdelerin bile sistemle kalıplanabilir olması.



MULTIX® WALL & COLUMN FORMWORK



MULTIX® WALL & COLUMN FORMWORK MULTIX, is a versatile plywood faced formwork system with vertical HT 20 Plus timber beam and sequentially drilled and slotted multi-purpose NPU 120 steel walers. System includes walers, splice plates, HT20 clamps, wedges, tie-rods, corner shoes, crane-hooks, concreting catwalks, double push-pull-props, removable anchors.

MULTIX® IS A VERSATILE AND MULTI PURPOSE WALING SYSTEM, miscellaneous applications such as climbing brackets, Single Sided Concreting RAM brackets, Pier Head trusses are possible by the MULTIX walers.



MULTIX® PERDE VE KOLON KALIBI

MULTIX Perde Kalıp sistemi çok amaçlı kullanıma yönelik özel çok delikli MULTIX kuşak sistemi ile oluşturulan plywood yüzeyli, düşey HT 20 Plus ahşap kiriş takviyeli bir sistemdir. Perdelerde yatay kuşak, yatay kuşak bağlantı elemanı, HT20 adaptörü, kama, tie-rod, köşe pabucu, vinç kulbu, beton döküm konsolları, çiftli itme çekme tipi sistem dâhilindedir.

MULTIX® ÇOK YÖNLÜ ÇOK AMAÇLI BİR KALIP SİSTEMİDİR, perde kalıbı için kullanılan çok delikli NPU 120 kuşaklarla perde yatay kuşağı, tek yüz perde dayaması, köprü başlık traversi, tünel kalıbı, hidro-mekanik sistemler v.s. ihtiyaçlarda çok yönlü kullanım özelliği vardır.



ROUNDEX CIRCULAR WALL FORM



ROUNDEX ADJUSTABLE FORMWORK FOR CURVED WALLS

TMS ROUNDEX challenges Circular Water Tanks, Silos, Car Park Ramps, Pools and even architecturally complex curvatures. Continuous adjustability provides not only the adaptability of formwork from structure to structure, but also changing radii within the same structure is possible - i.e. helical, parabolic or curvatures changing from convex to concave. - Panels can easily be adapted to any radii without any reassembly and panel to panel connection is simply done by any VINC'I locks. System can climb with TMS climbing brackets and shaft platforms.



ROUNDEX AYARLANABİLİR EĞRİ YÜZLÜ KALIP SİSTEMİ İLE KALIP PANOLARINI DEĞİŞTİRMEYEN ÇAP DEĞİŞTİRME KOLAYLIĞI

TMS ROUNDEX ile Dairesel Su Tankları, Silolar, Otopark Rampaları, Havuzlar, Karmaşık Mimarili Eğrisel Yüzeyli Yapılar sorun olmaktan çıkıyor. Minimum 1.2 m yarıçaptan başlayarak sınırsız ayarlanabilir eğri yüzeyli kalıplar, aynı proje içinde farklı çaplarla ayarlamayı kolaylaştırdığı gibi, kalıpların daha sonraki projelere de kolayca uyum sağlayabilir olmasıyla büyük avantajlar sağlamaktadır. Sistem TMS Tırmanma Konsolları ve Şaft Platformları ile uyum içinde tırmandırılabilir. Sistem TMS Tırmanma Konsolları ve Şaft Platformları ile uyum içinde tırmandırılabilir.



VINC'I® 80 WALL & COLUMN FORMWORK



VINC'I® 80 WALL & COLUMN FORMWORK

VINC'I is a steel frame formwork system composed of high strength rectangular tube profiles, which could be easily combined with patented dial type REX panel locks. The steel frame profiles are designed to be able to connect at any point with the other panel. Panel facing is the plastic coated Birch Plywood namely WISA-Form Elephant (delivered by UPM), providing higher durability and longer life.

Panel widths are 30, 45, 60, 75, 90, 120, 240cm. whereas the heights are chosen as 330, 300, 270, 180, 150 and 120cm. The panel corners bear solid steel pieces which gives extra stiffness while also delivering strong inserts for levering and lifting holes for handling. Only the solid corner would double the panel life against similar systems. The static calculations for formwork structure of VINC'I 80 fulfill all requirements of GSV according to DIN EN 18202 TAB.3 Line 7 with a load bearing capacity of 80 kN/m2 and max. 3 mm deflection.



VINC'I® 80 PERDE VE KOLON KALIBI

VINC'I Perde ve Kolon Sistemi panoları kapalı torsiyona mukavim çelik çerçevelerden oluşmuş olup enlemeler kutu profillerden yapılmıştır. VINC'I panolar plastik yüzeyli plywood WISA-Form Elephant kaplıdır. Çelik çerçeve profilli elemanın istenilen her çerçeve noktasında bir diğeri ile bağlantısını temin edecek şekilde tasarlanmıştır. Pano genişlikleri 30, 45, 60, 75, 90, 120, 240 cm ve yükseklikleri ise 330, 300, 270, 180, 150,120 cm olarak seçilmiştir. Bütün panoların köşeleri masif olup bir yandan çerçeveyi sağlamlaştırmakta ve diğer yandan da panonun, bir levye ile yer değiştirmesini sağlamaktadır. Bunun dışında bu köşelerdeki delikler kolay ve çabuk nakliye için kullanılmaktadır.

Sistem DIN EN 18202'ye uygun olup Tablo 3, Grafik 7'ye göre 80 kN/m2'ye kadar beton basıncını karşılamaktadır.



VINC'I® 70 WALL & COLUMN FORMWORK



VINC'I® 70 WALL & COLUMN FORMWORK

VINC'I 70 is a Wall and Column Formwork System for foundations, beam and basement walls composed of high strength steel frame panels having state of the art production quality and highly versatile accessories providing ease of applicability and significantly reduced labor. The main element heights are 330 cm, 300 cm, 270 cm, 180 cm, 150 and 120 cm while the panel widths are 30,45, 60,75,90,120 and 240. All panels have 12 cm depth. They can be connected with VINC'I 80 Panels easily. The frames are powder coated after grid-blasting against corrosion. This special coating provides ease of cleaning while avoiding adhesiveness against concrete. All panels have solid steel corner pieces strengthening the panel structure and acting as strong leverage points. The static calculations for formwork structure of VINC'I 70 fulfill all requirements of GSV according to DIN 18202 TAB.3 Line 7 with a load bearing capacity of 70 kN/m2 and max. 3 mm deflection.



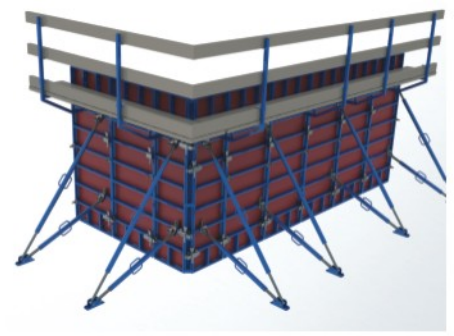
VINC'I® 70 PERDE VE KOLON KALIBI

VINC'I 70 Perde ve Kolon Sistemi panoları özel şekillendirilmiş, burulmaya mukavim yüksek dayanımlı yassı çelik çerçevelerden oluşmuş olup enlemeler kutu profillerden yapılmıştır. Çelik çerçeve profilli elemanın istenilen her çerçeve noktasında bir diğeri ile bağlantısını temin edecek şekilde tasarlanmıştır. Pano genişlikleri 30, 45, 60, 75, 90, 120, 240 cm ve yükseklikleri ise 330, 300, 270, 180, 150,120 cm olarak seçilmiştir. Bütün panoların köşeleri masif olup bir yandan çerçeveyi sağlamlaştırmakta ve diğer yandan da panonun, bir levye veya inşaat demiri ile yer değiştirmesini sağlamaktadır.

Sistem DIN EN 18202'ye uygun olup Tablo 3, Grafik 7'ye göre 70 kN/m2'ye kadar beton basıncını karşılamaktadır.



HAND'I® 40 WALL & COLUMN FORMWORK



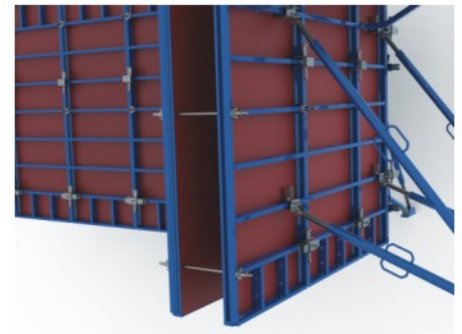
HAND'I® 40 WALL & COLUMN FORMWORK

HAND'I® 40 System Formwork is developed for foundations, beams and walls at regular height and mostly for manual applications on jobsites. The steel frame profiles are made of specially formed high tensile boxed & flat steel with the latest high technology laser welding. Easy and simple connection systems allow much less workmanship. All corners of the elements are solid steel which protect and stiffen the frames. HAND'I® 40 formwork design is made according GSV DIN EN 18202 TAB. 3 Line 7 and max. 3 mm deflection for 40 kN/m2 with fresh concrete pressure according EN DIN 18218.



HAND'I® 40 PERDE VE KOLON KALIBI

HAND'I® 40 temeller, kirişler, çok yüksek olmayan perdeler için geliştirilmiş bir kalıp sistemidir. En modern lazer kaynaklı üretim sistemi ile oluşturulmuş çelik çerçevesi hafif panolar, basit ve çabuk parça bağlantı sistemi ile işçilikten önemli ölçüde tasarruf sağlamaktadır. Bütün panoların köşeleri dolu çelik olup çerçeveyi sağlamlaştırmakta ve pano ömrünü arttırmaktadır. HAND'I® 40 kalıp tasarımı GSV ye göre EN DIN 18202 Tablo 3 Grafik 7'ye göre ve 40 kN/m2 beton basıncında max. eğilme 3 mm ile sınırlanacak şekilde yapılmıştır.



MATTEX® ST 150 WALL SYSTEM



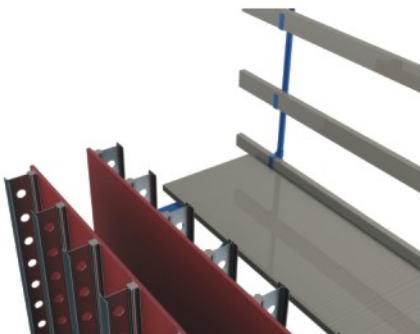
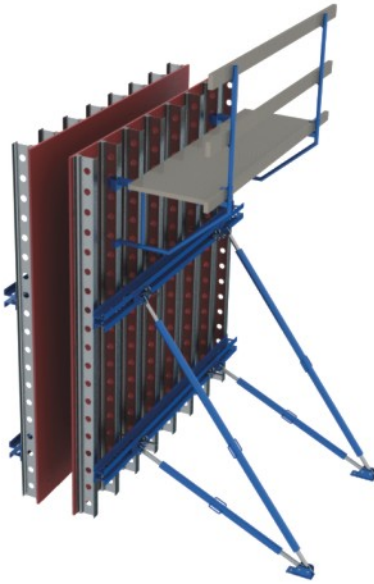
MATTEX® ST 150 WALL FORMWORK

MATTEX® ST 150 System Formwork is developed for walls and columns and bears similarities with our SIMPEX system. The walers and all other accessories are either identical or interchangeable with the SIMPEX System. The major change comes with the ST 150 Formwork Beam which is much stronger than a H20 beam and has a much longer life expectancy. System could easily be designed according to the loading requirements by changing girder and waler spacing.



MATTEX® ST 150 PERDE KALIBI

MATTEX® ST 150 Perde Kolon Kalıp Sistemi çok yaygın olarak kullanılan SIMPEX sistemimiz ile ortak özellikler taşımakta, yatay kuşakları dahil hemen tüm aksesuarlar birbirine uyumlu olarak kullanılabilir. En önemli özellik H20' den çok daha yüksek mukavemet değerlerine ve kullanım ömrü beklentilerine sahip özel kesitli çelik ST 150 kalıp kirişidir. Sistem kalıp kirişi ve yatay kuşak ara mesafeleri değiştirilerek çok farklı uygulama detayları ve kalıp basınç ihtiyacına göre ayarlanabilmektedir.



COMBI HANDSET PANELS



COMBINATION OF THE STRENGTH OF STEEL AND THE FAIR FACING OF PLYWOOD

COMBI is a hand set panel formwork having the plywood facing embedded in steel frame. Panels are lightweight for manual handling, but can be ganged to each other for crane handling. Panel connections are easy with panel clips. Panel sides have every 5cm interchangeable holes and slots for clip connections, providing continuous adjustability for panels especially useful at irregular ground conditions. Up to 40 kN/m² system can be used without any walers, for higher walls and design loads. COMBI is perfect for foundation works, small housing projects, retaining walls etc. especially where cranes are not available or are out of reach. System can climb with TMS climbing brackets and shaft platforms.



COMBI HAFIF PANO SİSTEMİ

ÇELİK ÇERÇEVELİ PLYWOOD YÜZEYLİ PANO SİSTEMİ

COMBI Hafif Pano Sistemi elle kullanılabilir bir sistem olmasına rağmen, panolar bir araya getirilerek vinç kullanımına uygun büyük panolar halinde deplase edilebilir. Panolar kolay kullanılabilir. Pano kilitleri ile bir araya getirilmektedir. Pano kenarlarında her 5 cm' de bir sırasıyla yuvarlak ve uzun delikler yer almaktadır. Böylece panolar olası zemin bozukluklarından etkilenmeden kolayca bir araya gelir. COMBI, vinç kullanımının düşünülmediği villa ve konut projeleri, temel ve istinat duvarı işlerinde verimliliği artırır. Sistem TMS tırmanma konsolları ve şaft platformları ile uyum içinde tırmandırılabilir.



GLOBAL HANDSET PANELS



TMS GLOBAL PROVES THE STRENGTH OF STEEL UNDER REPETITIVE USE AND ABUSE

GLOBAL is a lightweight steel faced handset panel formwork system. Panels can be ganged to each other for crane handling. Panel connections are easy with panel clips. Panel sides have every 5 cm interchangeable holes and slots for clip connections, providing continuous adjustability for panels especially useful at irregular ground conditions. System can be used with walers and soldiers, for higher walls and design loads up to 40 kN/m². GLOBAL is highly appreciated at foundation works, small housing projects, retaining walls etc. specifically where repetitive uses are common and crane handling not available. System can climb with TMS climbing brackets and shaft platforms.



GLOBAL HAFIF PANO SİSTEMİ

ÇELİK YÜZEYLİ PANOLAR

GLOBAL Çelik YüzeYLİ Hafif Pano Sistemi elle kullanılabilir bir sistem olmasına rağmen, panolar bir araya getirilerek vinç kullanımına uygun büyük panolar halinde deplase edilebilir. Panolar kolay kullanılabilir pano kilitleri ile bir araya getirilmektedir. Pano kenarlarında her 5 cm' de bir sırasıyla yuvarlak ve uzun delikler yer almaktadır. Böylece panolar olası zemin bozukluklarından etkilenmeden kolayca bir araya gelir. GLOBAL, vinç kullanımının düşünülmediği villa ve konut projeleri, temel ve istinat duvarı işlerinde verimliliği artırır. Sistem TMS Tırmanma Konsolları ve Şaft Platformları ile uyum içinde tırmandırılabilir.



CIREX® COLUMN FORMS



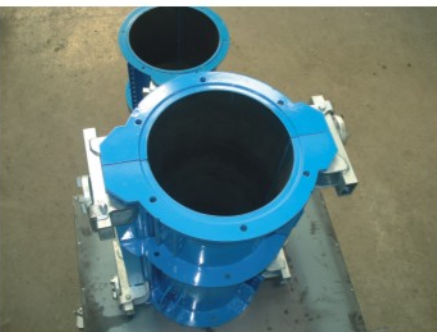
CIREX® CIRCULAR COLUMN FORMWORK

CIREX is a steel faced circular column formwork system composed of high strength rectangular tube VINC'I 80 profiles, which could be easily combined with patented dial type REX panel locks. The steel frame profiles are designed to be able to connect at any point with the other panel, depending on the height of the column and respective concrete pressure the quantity of the locks could be dialed in. The upper and lower flanges are self centering tapered laser cut plates, providing a state of the art surface finish. Panel facing is steel providing higher durability and longer life. CIREX could be easily combined to VINC'I Wall and Column Systems for concreting piers or similar round ended columns. Various diameters and heights and even custom sizes are available for the system.



CIREX® DAİRESEL KOLON KALIBI

CIREX Dairesel Kolon Sistemi panoları düşeyde burulmaya mukavim VINC'I 80 çelik profillerden oluşmuş olup, kalıp alt ve üst flanşları kendiliğinden merkezleme özelliğine sahip pahlı ve lazer kesimli saçlardan meydana gelmektedir. CIREX panolar çelik yüzeyli olup uzun ömürlüdür. Düşey çelik çerçeve profili elemanın istenilen her çerçeve noktasında bir diğeri ile bağlantısını temin edecek şekilde tasarlanmıştır. Kalıp yüksekliği ve beton basıncına uygun olarak kilit sayısının artırılması mümkündür. CIREX dairesel panoları yuvarlak kenarlı perde kolonlar oluşturulabilmesi için VINC'I perde kolon sistemi ile birebir uyumludur. Muhtelif kesit ve ebatlarda ve hatta özel imalat panoları mevcuttur.



CIRCULAR COLUMN FORMWORK



LONG LASTING STEEL FACED CIRCULAR COLUMN FORMWORK FOR REPETITIVE USES

Various diameters from 40cm to 200cm and heights up to 12m are possible. Two halve shells to be connected by panel locks and strong ties if needed. High pouring rates, hence high pressures are sustainable. Three sets of double push-pull props for each circular column formwork are used for easy vertical alignment.



DAİRESEL KOLON KALIBI

DAYANIKLI ÇELİK YÜZEYİLE YÜKSEK TEKRAR SAYILARI
Ø40 cm' den başlayarak Ø 200 cm' ye kadar farklı çap ve 12 m yüksekliğe kadar tek seferde döküm imkanı. Dairesel kolon kalıbını oluşturan iki yarım kanat pano kilitleri ve özel bağlantı elemanları ile bir araya getirilir. Bu sayede yüksek beton döküm hızları ve yüksek beton basınçlarına mukavemet sağlanmış olur. Sistem COMBI, GLOBAL, GLOBAL MD ve GLOBAL HD ile de uyum içinde kullanılabilirdiği için dairesel uçlu viyadük kolon kalıplarında da uygulanabilmektedir. Düşey şakul ve doğrusalığın ayarlanabilmesi için kolon başına üç set çiftli itme-çekme tipi payanda uygulanmaktadır.



CLIMBEX® HYDRAULIC CLIMBING



TMS - SELF CLIMBING SYSTEM CLIMBEX®

The TMS Self Climbing System Climbex is a hydro-mechanically driven lifting appliance. In conjunction with special scaffolds connected to the system, it could be used for lifting formwork or other loads, as well as wind protection shield. One of the biggest advantages is the independence of a crane, through the use of hydro-mechanical components. Further advantages are:

- The system is guided to the construction during the climbing process.
- Secured climbing up to a wind speed of about 70 km/h.
- Big platforms, variably adjustable in its size and shape according to the building geometry.
- Arbitrary height of the pouring sections up to 4.5 m.
- Refinishing of the concrete surfaces can be made easily from the suspended platforms.

CALCULATED WIND LOADS

max. 165 km/h (CLIMBEX fixed to the structure)

max. 70 km/h during climbing process

Live loads:

- 300 kg/m² for platform level 0

- 150 kg/m² for platform level +1 and -1

- 75 kg/m² for platform level -2

When performing the structural design calculations for the CLIMBEX hydraulic climbing system two different load situations must be considered on the construction site.

- The loads in the statically anchored state, in which all the actual building operations are carried out.
- The loads occurring during climbing (especially the max. allowable wind load of about 70 km/h).



SLABFLEX



THE FLEXIBLE SOLUTION FOR SLABS

SLABFLEX is highly versatile with its capability to be designed for every floor plan and slab thickness. The system consists of very few items; KAUFMANN HT 20 Plus Timber Beams, Props, Fork-heads and Tripods. Timber Beams are light, easy to handle, yet capable for extensive spans. TMS Props are available for various heights and load bearing capacities. The Fork-heads provides the continuously variable adaptability, while safely holding one or two HT 20 Plus timber beams in place. Since the Tripods support the formwork system to be self standing during set-up and stripping, they reduce the labor required during erection and dismantling.



SLABFLEX

ÇOKYÖNLÜ, KULLANIŞLI DÖŞEME KALIBI

SLABFLEX hemen her projede döşeme planına kolayca uygulanabilecek, değişen döşeme kalınlığı ve yüklerle göre mahya, ızgara aralıkları ve Teleskopik Dikme sıklığı ayarlanabilen, kullanımı son derece esnek Döşeme Kalıbı Sistemidir. Sistemi oluşturan ana elemanlar, KAUFMANN HT 20 Plus Ahşap Kirişler, TMS TD ve TDX serisi Teleskopik Dikmeler ve Uçayak (tripod) sehpalardır. TD dikmeler 270 cm' den 600 cm' ye kadar farklı açınım boylarına ve farklı dizayn yüklerine göre taşıma kapasitesine sahiptir. Dikme üstlerine yerleştirilen Dört Yollu Başlıklar HT 20 Ahşap Kirişleri özellikle bindirme noktalarında güvenli bir şekilde tutmaktadır. Tripodlar sistem elemanlarının gerek kurum gerekse söküm aşamalarında, kendi kendini ayakta tutmasını sağladıklarından bu aşamalarda işgücü ihtiyacını azaltmakta, projeye hız ve ekonomi getirmektedir.



MKH TABLE FORM



THE MKH SYSTEM TABLE FORMS

HEAVY DUTY SHORING TOWERS and ACCESS STAIR TOWERS ALL IN ONE

The MKH System provides, fast stripping and re-locating times especially for large area slabs, high load bearing capacities even at very high slabs, main structural items for safe access stair towers. Unlimited variations in table sizes, floor plans and load bearing capacities are possible with only a few system components. Assembly is quick and straight forward with easy to use snap locks. System can be crane handled for faster relocating etc.



MKH MASA KALIBI

MKH SİSTEM ELEMANLARI İLE MASA KALIBI, AĞIR YÜK İSKELESİ ve MERDİVEN KULESİ OLUŞTURULABİLMEKTEDİR

MKH Sistemi, Masa Kalıbı olarak kurulduğunda hızlı devir periyotları sağlarken, müstakil taşıyıcı kule veya mütemadi döşeme iskelesi kurulumlarında yüksek taşıma kapasitesi ile (60 kN/ayak) yüksek ve ağır döşeme kalıbı ihtiyaçlarına cevap vermektedir. MKH Sistemi, ayrıca son derece emniyetli Merdiven Kulesi sisteminin de ana elemanlarını oluşturmaktadır. MKH sistem elemanları ile çok farklı boyutlarda Masa Kalıbı oluşturmak, değişken döşeme alanlarına ve taşıma kapasitelerine uygun dizaynlar yapmak mümkündür. İskele kurumu dilli pimlerle son derece basit ve hızlı olarak yapılabilir. Değişken döşeme yüksekliklerine adaptasyon modül ilave ve eksiltmeleri ile kolayca yapılabilirken, işin hızını arttırmak için MKH Masa ve Kuleleri vinç ile deplase edilebilmektedir.



KD 100 SHORING TOWERS



ANY HEIGHT ANY SLAB THICKNESS, QUICK & SIMPLE

Since KD 100 System is stable as free standing, high load bearing capacities are possible by varying the distances between the towers. The system is very simple and quick to assemble, put the jack screws under the frame and just start stacking the "H" items on top of each other, without any snap locks or cotter pins. System diagonals are available for extra rigidity, especially when the towers are prone to lateral loads such as high wind loads etc. System can easily be fixed together for crane handling by the diagonals and jack screw holders.



KD 100 KULE DİKME SİSTEMİ

KD 100 İLE HEMEN HER YÜKSEKLİKTE ve KALINLIKTA DÖŞEME TAŞITILABİLMEKTEDİR

KD 100 Kule Dikmeler 49 kN /ayak gibi yüksek taşıma kapasiteleri ile son derece mukavemetli ve stabildir. KD 100 Sistemi tek başına dengeli durabilen müstakil kulelerden oluştuğu için kule aralıkları proje gereğince ayarlamak mümkündür. Sistemin kurumu, ayar millerinin üzerine yerleştirilen çerçeve elemana modüler "H" elemanların istiflenmesi ile son derece basit olarak uygulanabilmekte ve normal kurum esnasında herhangi bir pim, kilit v.s. gerektirmemektedir. Döşeme kalınlığı, yüksekliği ve iskele sisteminin rüzgar yüklerine maruz kalması gibi durumlarda sistem çapraz elemanları ile desteklenerek taşıma kapasitesinin artırılması mümkün olmaktadır. Sistem Çaprazlarının kullanılması halinde tüm bir kuleyi vinç ile kaldıracak güvenli bir şekilde deplase etmek mümkündür. Bu yöntem uygulama hızını arttırmak adına önemli bir avantaj sağlamaktadır.



FLEX DECK®



FLEXDECK® TABLE FORMS

Flex Deck is a very versatile and flexible system with easy adaptability to changing slab requirements. Formwork facing is freely placed plywood, while primary and secondary girders are HT 20 Plus timber beams. Shoring system consist of TDX series adjustable props with special FlexDeck heads which will be connected to the main beams of the table with the help of its wedge and can be dismantled with one hammer chop. For squeezed openings such as beams and parapets a tiltable head version is also available.

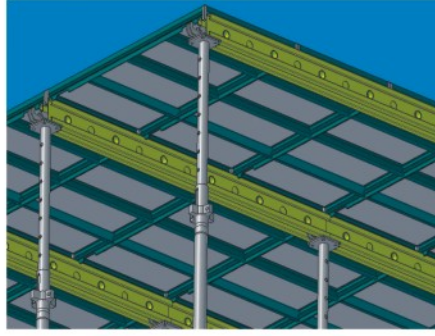


FLEXDECK® MASA KALIBI

Flex Deck Masa Kalıbı 4.9m yüksekliğe kadar olan döşemelerde oldukça kullanışlı ve hızlı bir döşeme sistemidir. Ana ve tali mahyalarda HT 20 Plus ahşap kirişler kullanılır ve mahyalar kendi aralarında da özel elemanlarla sabitlenir. Ana mahyaların dikmelere bağlayan özel başlıklar sayesinde sistem güvenle kullanılır. Kiriş ve parapet arasına sıkışmış dar açıklıklardan masaların çıkartabilmek için özel kattanır başlık da vardır.



DEX®



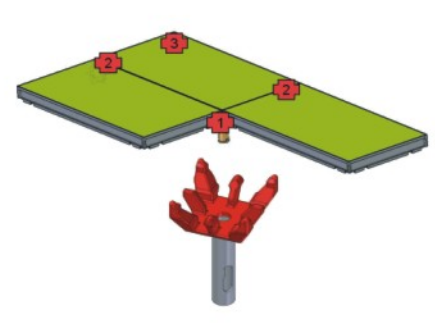
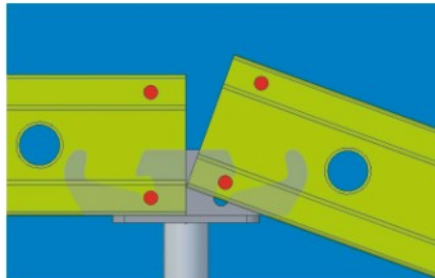
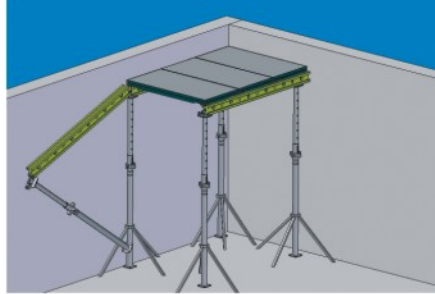
DEX® SLAB PANEL SYSTEM

The DEX® system allows with only few parts a wide range of different slab formwork solutions and adapt optimally to the job-site providing the most appropriate and economical method whether residential or large areas. The design of the entire system has been carried out so that up to 30 cm thick slabs can be formed with the standard parts in compliance with the deflections to DIN 18202 line 7. For the setting of the formwork at a corner as a starting point and for the compensation ranges no additional support is required. The element consists of special steel profiles with a 10 mm thick LaminaeX plate. A 60x120 cm panel weights approx. 16 kg.



DEX® PANEL DÖŞEME SİSTEMİ

DEX® Panel Döşeme Kalıp Sistemi ile, çok az sayıda eleman kullanılarak çok farklı döşeme tiplerine uygun çözümler üretmek mümkündür. DEX® kalıp tasarımı EN DIN 18202 Tablo 3 Grafik 7'ye göre 30 cm kalınlığına kadar olan döşemelerde kullanılacak şekilde yapılmıştır. Döşeme köşe ve kenar uygulamalarında özel ekipman ve destekleme gerektirmeksizin standart elemanlarla çözüm üretilebilmektedir. Ana panolar özel şekillendirilmiş çelik profilden oluşmakta olup, yüzey malzemesi olarak 10 mm kalınlıkta ekstra uzun ömürlü LaminaeX uygulanmıştır. 60x120 cm ebatlarındaki panonun yaklaşık ağırlığı 16 kg' dır.



KUP'A SHORING & SCAFFOLDING



STRONG NODES WITH CAPTIVE ROTATING CUPS

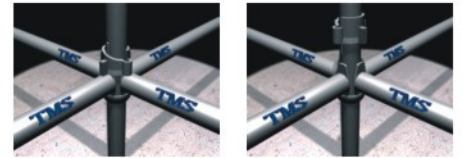
KUP'A is a birdcage type scaffolding for medium duty scaffolding and shoring requirements. Captive rotating cups secure the transoms and ledgers i.e. up to four components per node- firmly by hammering. Vertical connections are made by means of spigots i.e. fixed spigots in access scaffolding, removable ones in shoring applications-incorporating provisions for locking pins if required. System would also provide a firm basis for applications such as Drop-Head Shoring System, Access Platforms, Ladder Towers, Mobile Platforms, and Spectator Tribunes etc.



KUP'A İSKELE

GÜÇLÜ DÜĞÜM NOKTALARI OLAN BİR İSKELE SİSTEMİ

TMS KUP'A güçlü düğüm noktaları ve ihtiyaca göre sıklığı ayarlanabilir yatay bağlantı detayları ile gerek cephe iskelesi gerekse kalıp iskelesi olarak şantiyenizde güvenle kullanılabilecek çok yönlü örme iskele sistemidir. Döner kavrayıcı kupalar (çanaklar) kısa ve uzun yatay kollar küçük bir çekiç darbesi ile moment alabilecek şekilde sıkıca bağlanmaktadır. Düşey eklemeler sökülebilir, kolay geçen ve pimlenmeden de yerinde durabilen eklemeler ile sağlanmaktadır. KUP'A sistemi, Düşer Başlıklı Döşeme Kalıplarının, Çalışma Platformlarının, Merdiven Kulelerinin, Gezer İskelelerinin, Seyirci Tribünlerinin de alt iskelesi olarak kullanılabilmektedir.



KAM'A SHORING & SCAFFOLDING



QUICK CONNECTIONS BY MEANS OF WEDGES

KAM'A is a birdcage type scaffolding for light to medium duty scaffolding and shoring requirements. Wedged nodes secure the transoms and ledgers -i.e. up to four components per node- firmly by hammering down the wedges on the lateral components. Vertical connections are made by means of spigots -i.e. fixed spigots in access scaffolding, removable ones in shoring applications- incorporating provisions for locking pins are available if required. System would also provide a firm basis for applications such as Drop-Head Shoring System, Access Platforms, Ladder Towers, Mobile Platforms, and Spectator Tribunes etc.



KAM'A İSKELE

KAMALI HIZLI BAĞLANTI NOKTALARI OLAN BİR İSKELE SİSTEMİ

TMS KAM'A kamalı bağlantı noktaları ve ihtiyaca göre sıklığı ayarlanabilir yatay bağlantı detayları ile gerek cephe iskelesi gerekse kalıp iskelesi olarak şantiyelerde güvenle kullanılacak çok yönlü örme iskele sistemidir. İskele düşey elemanlarındaki kulakçıklara, kamalı başlığı olan kısa ve uzun yatay kolları küçük bir çekiç darbesi ile moment alabilecek şekilde sıkıca bağlanmaktadır. Düşey eklemeler sökülebilir, kolay geçen ve pimlenmeden de yerinde durabilen eklemeler ile sağlanmaktadır. KAM'A sistemi, Düşey Başlıklı Döşeme Kalıplarının, Çalışma Platformlarının, Merdiven Kulelerinin, Gezer İskelelerin, Seyirci Tribünlerinin de alt iskelesi olarak kullanılabilir.



FACADE SCAFFOLDING



LIGHTWEIGHT and SIMPLE

Most probably, the easiest and quickest Façade Frame Scaffolding System to assemble. Key components are the Main Frame, the Horizontals and the Diagonals. Safety can be assured with two safety guards, toe boards and end guards. System can be used either with steel decking, or timber boards. System can be completed with inner access ladders or separate stair towers. Various accessories are available such as anchoring items, access consoles, lifting hooks, jack screws etc.



CEPHE İSKELESİ

HAFIF ELEMANLARLA KOLAY VE GÜVENLİ KURUM

Olabilecek en basit ve hızlı kurulabilir iskele sistemidir. Kaybolacak, bozulabilecek detay ve elemanlardan arındırılmış, iskele pimlerinin güvenli ve uzun süreli kullanımı dikkate alınarak borunun yüzeyine değil, moment yüklerini karşılayabilecek şekilde ana boru delinerek iki noktadan kaynaklanmıştır. Sistem elemanları Ana Çerçeve, Yatay ve Çapraz elemanlardan oluşmaktadır. İskele sistemi Alt Ayar Milleri, Bina Dayama ve Bağlantı Elemanları, BS 5973'e göre Korkuluk, Ara Korkuluk, Tekmelik ve Uç korkuluk gibi bağlantı ve güvenlik elemanları ile desteklenmektedir. Ayrıca, makara askısı, uzatma konsolları, iç ve dış merdiven sistemi, çelik kalas v.s aksesuar elemanlar da mevcuttur.



SCAFFAST®



SCAFFAST® FACADE SCAFFOLDING

The frame type scaffold SCAFFAST 75/100 by TMS complies with BS EN 12810, and could be used as a work scaffold within the load category 3 per BS EN 12811 (200 kg/m²). Mobile scaffold and platforms could also be erected by using the SCAFFAST 75/100 system components. The most important product feature for SCAFFAST 75/100 scaffolding is the innovative design details providing the highest possible safe erection conditions for users. SCAFFAST 75/100 ensures to erect the both handrails, toe-guards and platforms from the lower platform level. So that, a safely workable platform is complete with side protection prior to begin working on the upper level has been provided. Hence, there is no need for special erection instruments and safe work has been assured by design.



SCAFFAST® CEPHE İSKELESİ

SCAFFAST Cephe İskele Sistemi BS EN 12810'a uygun olup, yine BS 12811 uyarınca kategori 3 (200 kg/m²) yük esasına göre iş iskelesi olarak kullanılabilir. Sistem elemanları kullanılarak Mobil İskele ve platform uygulamaları mümkündür. Sistemin en yenilikçi ve önemli özelliği, tasarımı gereği daha üst platformda çalışmaya başlamasızın, bir alt platformdan üst katın korkuluk, tekmelik ve basma yüzeyinin oluşturulabilir olmasıdır. Bu sayede iş güvenliği gereği geçici ekipmanlar kullanılmadan özel önlemler alınmadan kolay ve hızlı bir şekilde iskele kurumu gerçekleştirilebilmektedir.



MOBILE PLATFORMS



SAFE MOBILITY AT HIGH PLATFORMS

TMS has a wide range of mobile platforms depending on loading and height considerations. Platforms are mostly based on proven systems such as MKH, KUP'A, KAM'A or ScaffAST items. Working platform can be formed using either a scaffolding board or batten type decking. Stairs or ladders are available for most applications. For heights greater than the free standing maximum, stabilizers are available for certain applications. Weighting the base of the tower or tying the tower to a rigid structure is also possible, but should be done carefully. Please always lock the castor wheels before use and never move the tower with men and/or material on it.



GEZER İSKELE

GÜVENLE HAREKET ETTİRİLEN ÇALIŞMA PLATFORMLARI
TMS Gezer İskeleleri hemen her ihtiyaca cevap verecek şekilde, farklı yükseklik ve çalışma şartlarına göre geniş bir ürün yelpazesine sahiptir. Gezer İskeleler, sağlamlığı ve güvenilirliği kanıtlanmış MKH, KUP'A ve KAM'A gibi standart ürün temellerine oturtulmuştur. BS 5973'te gezer iskelelerin güvenli kullanımı için öngörülen maksimum yükseklikler, kapalı yerlerde kullanılırken en kısa taban kenarının 3 ½ katı, açık alanlarda kullanıldığında ise en kısa taban kenarının sadece 3 katı olarak tanımlanmıştır. Daha yüksek kurulumlar için denge artırıcı kollar sisteme eklenebilmektedir.
Not: Lütfen kullanım öncesi tekerlek frenlerinin kilitlendiğinden emin olalım ve hiçbir zaman üzerinde insan ve malzeme olan iskeleleri hareket ettirmeyelim.



STAIR TOWERS



SAFE ACCESS TO ANY HEIGHT

TMS offers the MKH system as for the basis for medium to heavy duty Stair Tower applications. MKH type stair towers are extremely strong and stable for access stair needs to high structures. The stairs and platforms are from specially perforated steel for slip free and safe usage. All Staircase and landing platforms are double guard-railed, together with toeboards at the outer circumference of the platforms. There are also Stair Tower applications for KUP'A, KAM'A and Facade Scaffolding systems. Please always keep in mind that tying and bracing of the stair towers affects the permissible height to which a tower can be erected.



MERDİVEN KULELERİ

YÜKSEKLERE GÜVENLE ERİŞMEK

TMS orta ve ağır iş amaçlı Merdiven Kulesi ihtiyaçları için güvenilirliği ve çok amaçlılığı kanıtlanmış MKH sistemini baz olarak kullanmaktadır. MKH Merdiven Kuleleri güçlü ve dengeli yapısı ile ister viyadük gibi yüksek bir yapıya ulaşmak, isterse derin bir metro shaftına inmek için kullanılsın bu noktalara ulaşmakta uluslararası kabul görmüş standartlarda güvenli bir kullanım sunmaktadır. Bütün basamak ve sahanlıklar özel olarak perfore edilmiş sacdan kaymaz bir yüzey sunmaktadır. Her konumda çift sıra güvenlik korkulukları ve tekmelik mevcuttur. KUP'A, KAM'A ve Cephe İskelesi sistemleri ile birlikte kullanılabilen merdiven uygulamaları da ürünlerimiz arasındadır. Her zaman, merdiven kulesinin sağlam bir yapıya güvenli bir şekilde bağlandığından emin olmalıyız. Bu konuda sistem ile birlikte sunulan kullanım detayları ve uygulamaları çizimlerine sadık kalmalıdır.



SAFEGUARD®



SAFEGUARD®

The SAFEGUARD Fall Protection Net Fan system absorbs the fall energy and retains the falling materials or men within the system by design. The Fall Protection Net Fans provide not only an effective fall-arrest system for the workforce, but also protect the pedestrians and workers underneath from falling objects and debris. The Fall Protection Net Fan system consists of two nets with different specs; the 10x10 cm energy absorbing net acts for fall arresting, while the fine mesh net catches the small particles and debris from falling. The system is available in two standard lengths, 4 m and 6 m, with a projection of 3-4 m from the building.



SAFEGUARD®

SAFEGUARD Çevre Güvenlik Sistemi düşme enerjisini absorbe ederek düşen cisim ve insanları sistemin içinde tutar. Sistem sadece şantiyede yüksekte çalışanların iş güvenliği etkin bir şekilde korumakla kalmaz, düşen küçük cisimleri veya inşaat artıklarını da tutarak bina altında çalışanların veya yayaların da güvenliğini sağlar. Koruma sistemi farklı özelliklerde iki ağ içerir; 10 x 10 cm gözlü enerji emici ağ yakalama görevini yerine getirirken, ince gözlü file ağ küçük parçaları ve inşaat artıklarını tutar. Sistem 4 m ve 6 m boylarda, 3 ve 4m çıkma mesafelerinde standart elemanlardan oluşur.



PIPE-RACK SCAFFOLDING (INDUSTRIAL)



PIPE-RACK SUSPENDED SCAFFOLDING

Having more than 35 years of experience in formwork and scaffolding business, TMS provides intelligent system solutions, creative ideas with convincing details and highly efficient products. Our industrial scaffolding solutions assure competitive measures, hence success to our clients. You can count on TMS as a reliable partner even for your most complicated scaffolding problems, while still keeping the systems as simple and economical as possible. Bearing ISO 9001:2008 in design and production and providing certified materials and equipment, we can guarantee the reliable safety for your specific jobs.

Pipe-Rack suspended scaffolding is one of the scopes where we excel in safe and reliable, yet economical systems solutions. Tube & Coupler solutions according to BS 5973 or equivalent with EN74 Class A or B couplers are as simple as it gets. You can also choose from the variety of more productive and systemized standard production items for Scaffolding, Stair Towers, Mobile Platforms, Fall Protection and Safety items.



ENDÜSTRİYEL ASMA İSKELE SİSTEMLERİ

Sektörde 35 yılı aşkın tecrübemiz ile endüstriyel iskele sistemlerinde de yaratıcı ve yenilikçi çözümler üretmekteyiz. ISO 9001:2008 kalite güvence sertifikamızla, BS 5973, EN 12810 v.b. standartlara uygun iskele ve aksesuarları tasarımı ve üretimini gerçekleştirmekteyiz. Özel ve nitelikli çözümlerimizle şantiyenizde güvenli ama ekonomik iskeleler sunmak bizim işimizdir.



CUSTOM FORMS



JUST EXPRESS YOUR NEEDS, WE WILL BE THERE WITH OUR FORMWORK ENGINEERING TEAM TO SUPPORT YOU

Concreting extra ordinary structures, challenging buildings, architectural imaginations, they can only come true if you have the right formwork for them. Together with our experienced and creative engineering team, we believe that we have the right solution for your specific requirements.



ÖZEL KALIPLAR

İHTİYAÇLARINIZA ÖZEL TASARLANMIŞ KALIPLAR

Sıra dışı yapılar, iddialı binalar, zorlayıcı mimariler; ancak mühendisliği çözülmüş doğru kalıplarla hayat bulabilir. İster endüstriyel bir projenin karmaşık detaylar içeren teknik yapısı olsun, isterse sıra dışı mimari çizgileri olan bir bina projesi, tasarım grubumuz sizlere en iyi ve en ekonomik çözümleri bulmak için hazırdır.



PRECAST FORMS



SIZE AND SHAPE DOES NOT MATTER

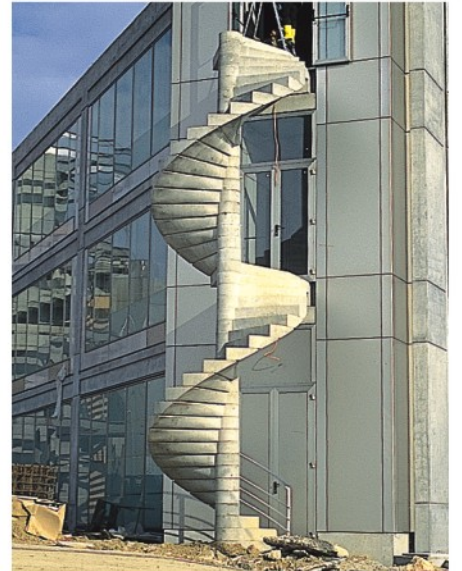
Even if it is a large span pre-stressed bridge beam or a complicated radial stair, any size or any architecturally challenging structure is possible with our pre-cast forms. All projects will be custom tailored for project requirements, client needs and optimized for frequent uses and varying dimensions.



PREKAST KALIPLARI

BOYUT VE ŞEKİL SINIRLAMASI OLMASIZIN HEMEN HER PREKAST ELEMANI ÜRETEBİLECEK KALIPLARDIR

Büyük açıklıklı öngermeli köprü kirişleri ve büyük ebatlı kutu menfezlerden başlayarak, karmaşık yapılı döner merdivenlere, hassas tekstürlü dekoratif elemanlara kadar her prekast eleman kullanım kolaylığı dikkate alınarak, yüksek tekrar sayılarına dayanabilecek şekilde tamamen sizin ihtiyaçlarına göre tasarlanıp üretilmektedir. Proje gereklerine göre değişen tip ve ebatlarda hesaba katılarak mevcut kalıpların en optimum şekilde kullanımı dizayn kriterlerimizim başında gelmektedir.



BOX CULVERT FORMS



BOX CULVERT FORMS

EITHER TO BE A HIGHWAY UNDERPASS OR AN INJECTION TUNNEL FOR A DAM PROJECT, BOX CULVERT FORMS ARE BEING WIDELY USED IN TODAY'S INFRASTRUCTURAL CONSTRUCTIONS

Depending on the project requirements, type of usage, repetitive cycles, and variations in dimensions etc. the formwork designs may change, but in every case the target is to reach fast and economical concreting, since such structures play a critical role in following phases of the project in general. The facing material can either be plywood or steel, and even the formwork can be for in-situ usage or precast concreting.



KUTU MENFEZ KALIPLARI

OTOYOL MENFEZLERİNDEN, BARAJ ENJEKSİYON TÜNELLERİNE KADAR ÇOK FARKLI EBAT VE KESİTLERDE KUTU MENFEZLER İÇİN KALIPLAR

Proje şartlarına bağlı olarak, kullanım şekli, tekrar sayıları, değişen kesit ve boyutlar, tekli veya çoklu döküm ihtiyaçları gibi faktörler dikkate alınarak, kalıp tipi, yüzey malzemesi, mekanik veya hidrolik deplasman unsurları, işi hızlandırıcı erken söküm olanakları tasarım aşamasında çözülmektedir. Her durumda amacımız, projenin ileri fazlarını etkileyen altyapı elemanlarının olabildiğince hızlı, sorunsuz ve ekonomik olarak imalatını sağlamaktır.



KAUFMANN HT 20 PLUS TIMBER BEAMS



KAUFMANN HT 20 PLUS

THE CONCRETE SHUTTERING BEAM WITH THE UNIQUE AND TRUE, TRADEMARK PROTECTED END REINFORCEMENT

- Made of high-quality plastic - Shock proof
- Frost resistant - Accurate slits therefore
- Effective protection against splintering of boom ends
- Considerably extended longevity
- No risk of injury caused by splintering boom ends
- No reduction of end support surface



KAUFMANN HT 20 PLUS

GERÇEK MARKA TESCİLLİ BAŞLIK KORUMASI OLAN AHŞAP KİRİŞ

- Yüksek kaliteli plastik koruma başlığı
- Darbeye dayanıklı, Donmaya dayanıklı, Hassas kanallar
- Kiriş başlarının çatlamasına ve yanılmasına karşı korumalı
- Uzun ömürlü
- Kiriş uçlarının yanılmasından dolayı yaralanma riski yaratmaz
- Uç noktalarda taşıma yüzeyi ve kesiti azaltılmamıştır



STEEL BEAM ST-150



STEEL BEAM ST 150

Formwork Beams are strong, lightweight and long-lasting for both flexible slab formwork applications and Table Formwork solutions as well. Galvanized and weld free structure with useful holes eases up handling and applications.

ÇELİK ST 150

Kalıp Kirişi, sağlam, hafif ve uzun ömürlü oluşu ile hem serbest dikmeli esnek döşeme kalıbı uygulamalarında hem de masa kalıbı çözümlerinde kullanılabilir. Tamamen galvanizli, kaynak kullanılmadan üretilmiş özel profil, üzerindeki işlevsel deliklerle kullanımı ve uygulamaları kolaylaştırmaktadır.

- **Product Over view**
- **Weight** G = 5,2 kg/m + Wood Ledge G = 0,7 kg/m²
- **Permissible Moment**
 - 34% higher than wooden beam HT 20
 - 100% higher than Aluminium beam 120
 - even 95% of the moment of HT 24
- Values are consistent, since no water uptake
- **High permissible shear force** Q=25 kN (HT 20 =11kN / HT 24 =14kN)
 - Allows significantly greater load conduction into the support
- with 50 kN permissible support force interesting for falsework
- Systematic connection with standard parts "clamp"
 - + accessories for slab formwork, table forms and wall formwork
- **Easy to store and transport because of low volume**
 - 150 x 65 mm 40% Volume reduction compared to HT 20





TMS[®]

TMS FORMWORK & SCAFFOLDING LTD.

Factory : D-100 Karayolu Uzuntarla Mevkii 41320 Kartepe - KOCAELİ - TURKEY
Tel : +90 262.375 22 07 - 08 / +90 262.375 33 34 - 35
Fax : +90 262.375 22 05

Istanbul Office : Şerifali Mah. Çetin Cad. Akıncı Sk. No.16
34775 Ümraniye - İSTANBUL - TURKEY
Tel : +90 216. 313 96 66 Fax: +90216. 313 71 51
E-mail: tms@tms.tc Web: www.tms.tc

444 4 TMS

